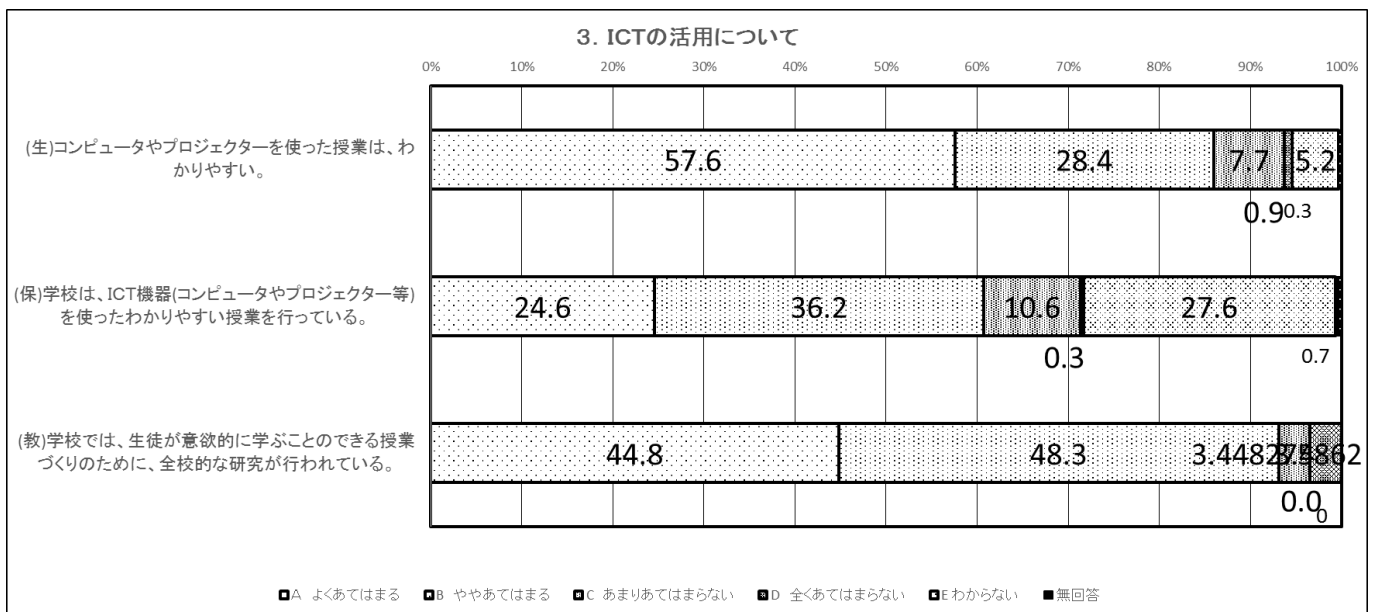
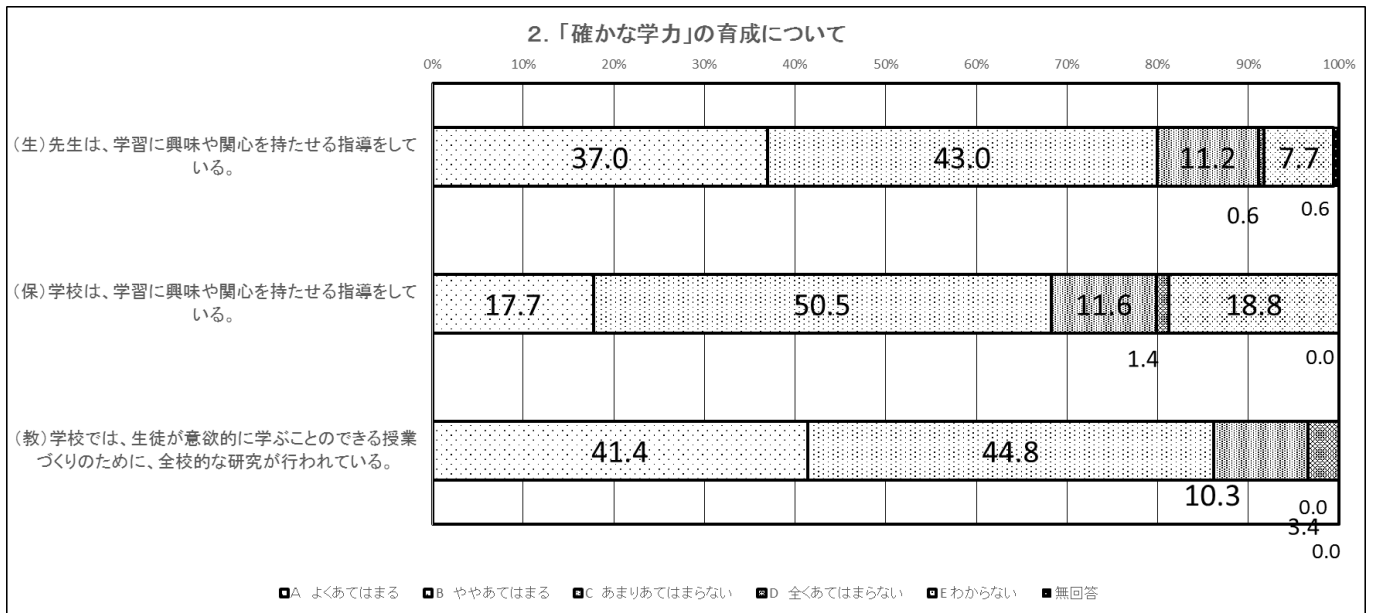
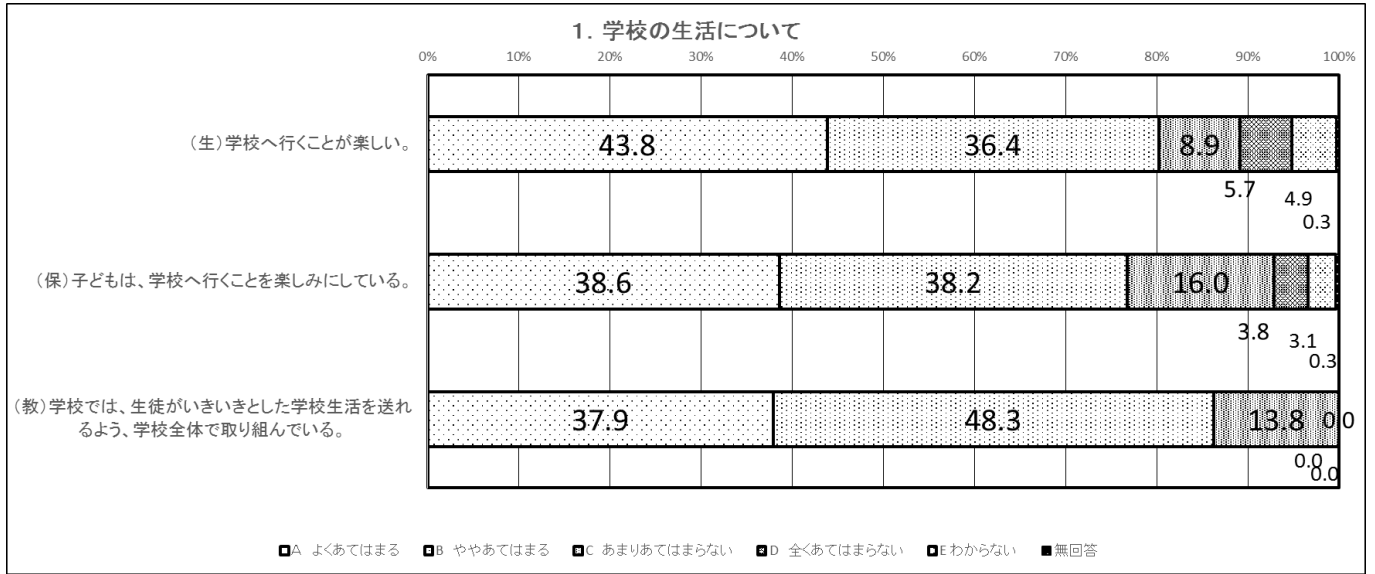


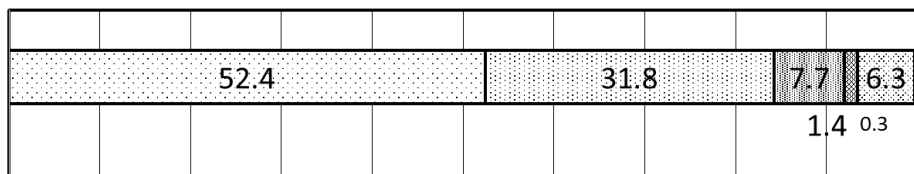
令和元年度 学校教育自己診断(全体集計)



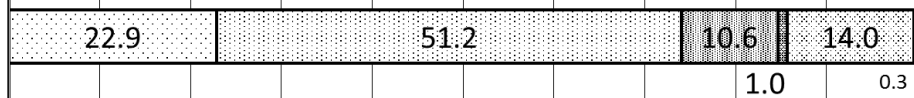
4. 成績・評価について

0% 10% 20% 30% 40% 50% 60% 70% 80% 90% 100%

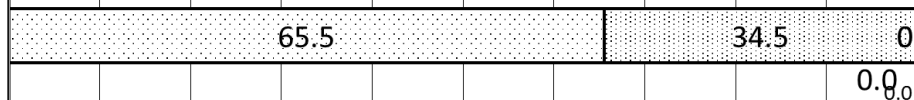
(生) 学校が出す学習の成績・評価について、納得できる。



(保) 学校は、子どもの学力や学習状況に対する評価基準を、適切に提示している。



(教) 学校は、生徒・保護者に分かりやすく、適切な評価基準を提示している。

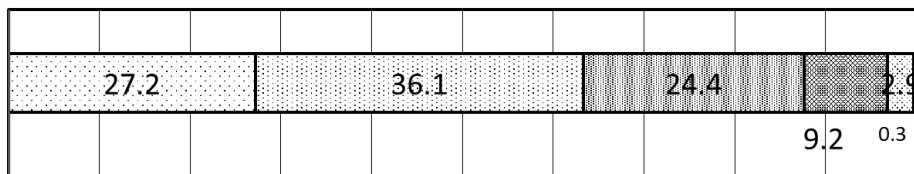


A よくあてはまる
 B ややあてはまる
 C あまりあてはまらない
 D 全くあてはまらない
 E わからない
 無回答

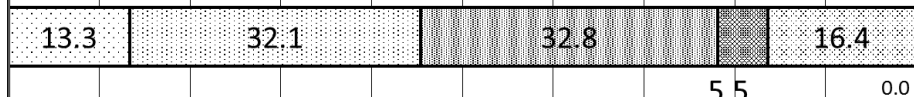
5. 家庭学習について

0% 10% 20% 30% 40% 50% 60% 70% 80% 90% 100%

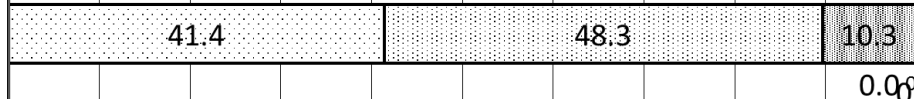
(生) 家では、自ら進んで学習(宿題、予習・復習、自主学習など)している。



(保) 学校は、家庭学習の習慣がつくよう取組を行っている。



(教) 学校では、家庭学習の充実に向けて、家庭と連携するなど、重点的に行っている。

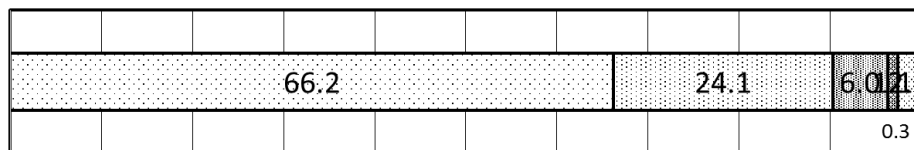


A よくあてはまる
 B ややあてはまる
 C あまりあてはまらない
 D 全くあてはまらない
 E わからない
 無回答

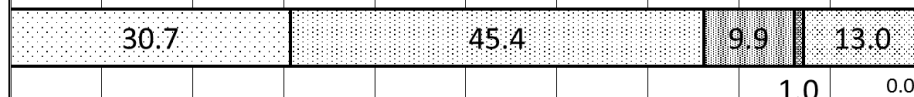
6. 読書活動の推進について

0% 10% 20% 30% 40% 50% 60% 70% 80% 90% 100%

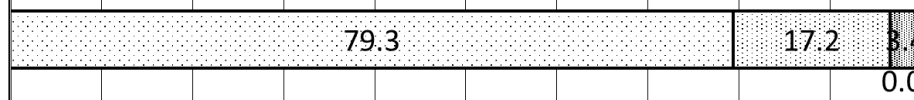
(生) 学校では、朝読書など、読書活動に積極的に取り組んでいる。



(保) 学校では、読書活動に積極的に取り組んでいる。



(教) 学校では、読書活動に積極的に取り組んでいる。

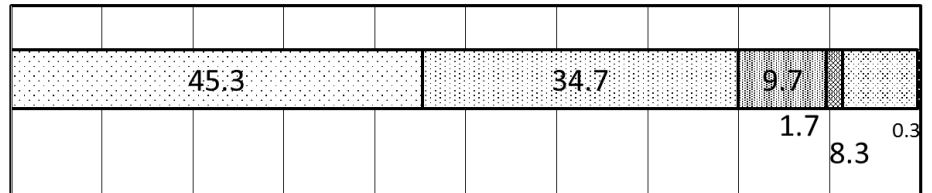


A よくあてはまる
 B ややあてはまる
 C あまりあてはまらない
 D 全くあてはまらない
 E わからない
 無回答

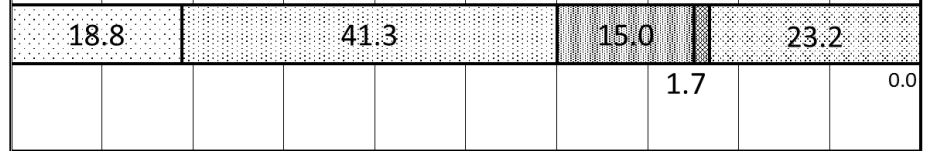
7. キャリア教育について

0% 10% 20% 30% 40% 50% 60% 70% 80% 90% 100%

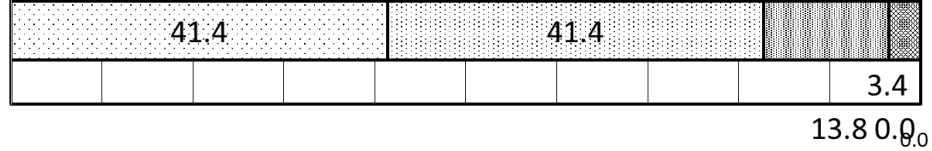
(生)授業や様々な学校での活動の中で、自分の生き方(自分らしさ、他の人や社会とのかかわり、進路など)について、考える機会がある。



(保)学校は、学年に応じて、それぞれの生き方(卒業後の進路を含む)について、考えられるような指導(キャリア教育)を行っている。



(教)学校では、生徒が自己の生き方を見つけられるよう、各学年に応じた系統的なキャリア教育を行っている。

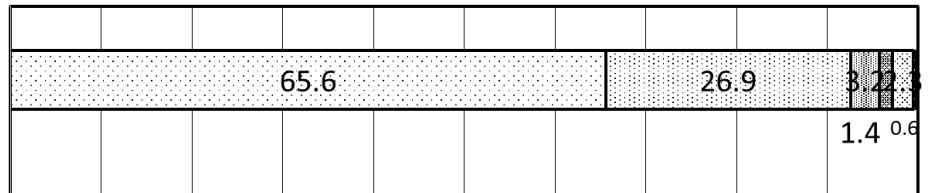


■A よくあてはまる ■B ややあてはまる ■C あまりあてはまらない ■D 全くあてはまらない ■E わからない ■無回答

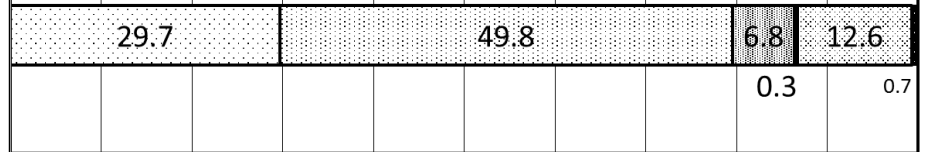
8. 「心の教育」や規範意識の育成について

0% 10% 20% 30% 40% 50% 60% 70% 80% 90% 100%

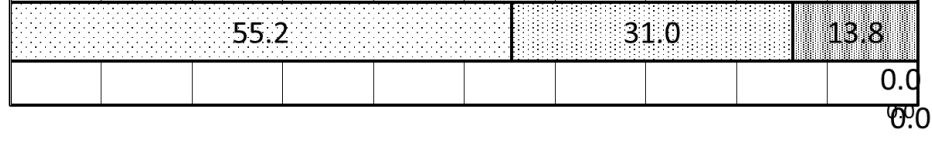
(生)この学校では、人権の大切さや社会のルールについて、道徳の授業などで学ぶ機会がある。



(保)学校では、中学生として守るべきルール・マナーや人権の大切さについて、適切に指導してくれる。



(教)学校では、生徒が人権の大切さや社会的なルールを身につけることができるよう、年間計画に基づき、道徳教育を継続的に行っている。

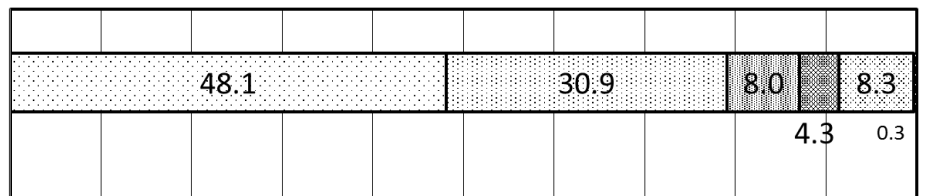


■A よくあてはまる ■B ややあてはまる ■C あまりあてはまらない ■D 全くあてはまらない ■E わからない ■無回答

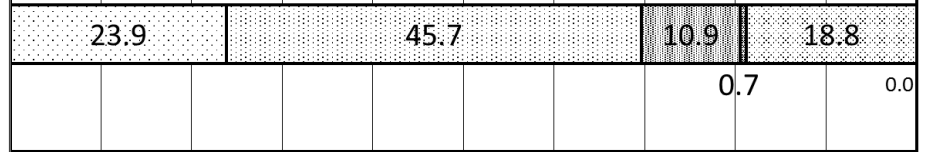
9. いじめ防止・対応について

0% 10% 20% 30% 40% 50% 60% 70% 80% 90% 100%

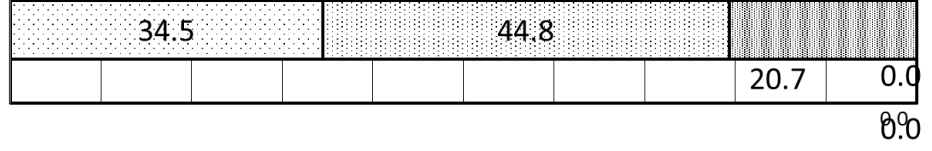
(生)学校は、いじめ防止や早期発見の取組を進めている。



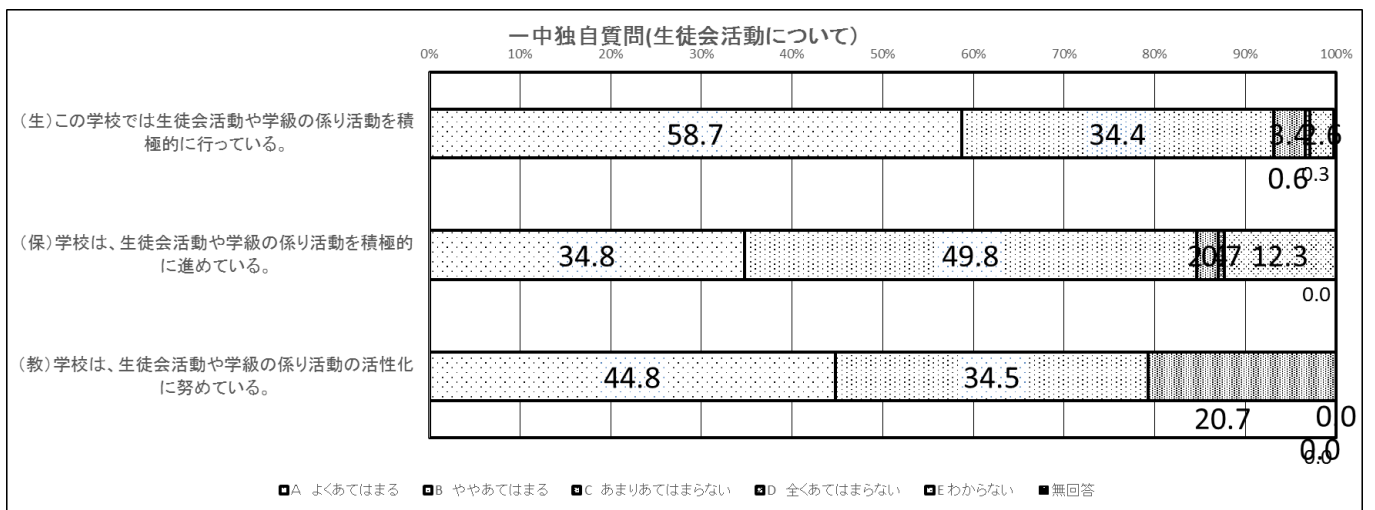
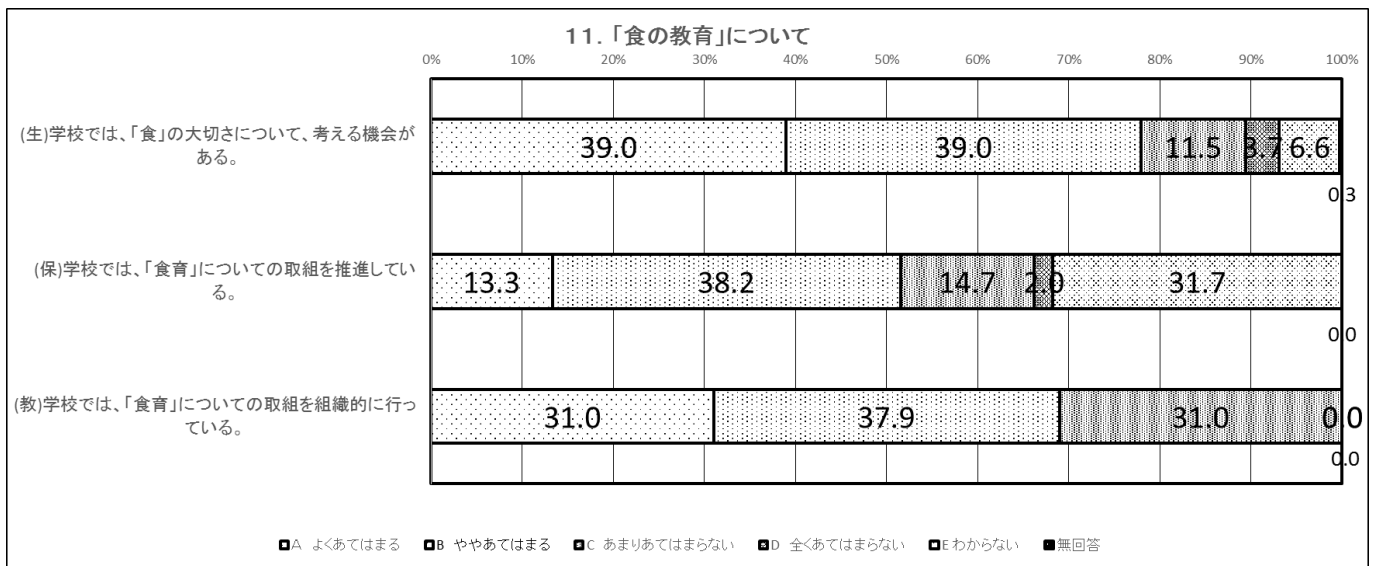
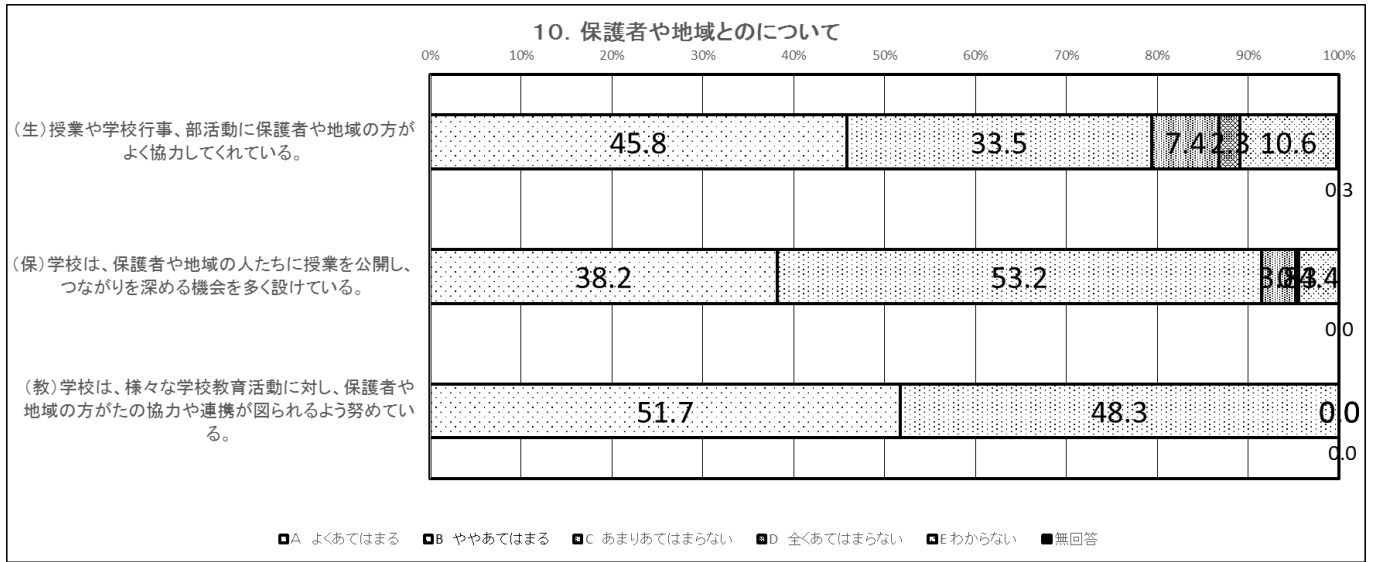
(保)学校は、いじめ防止や早期発見の取組を推進している。



(教)学校は、いじめ防止や早期発見の取組を、組織的に行っている。

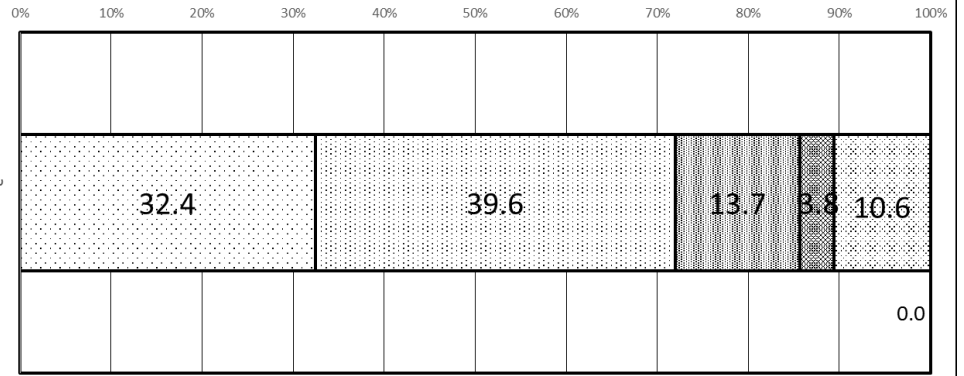


■A よくあてはまる ■B ややあてはまる ■C あまりあてはまらない ■D 全くあてはまらない ■E わからない ■無回答



一中独自質問(学習会について)

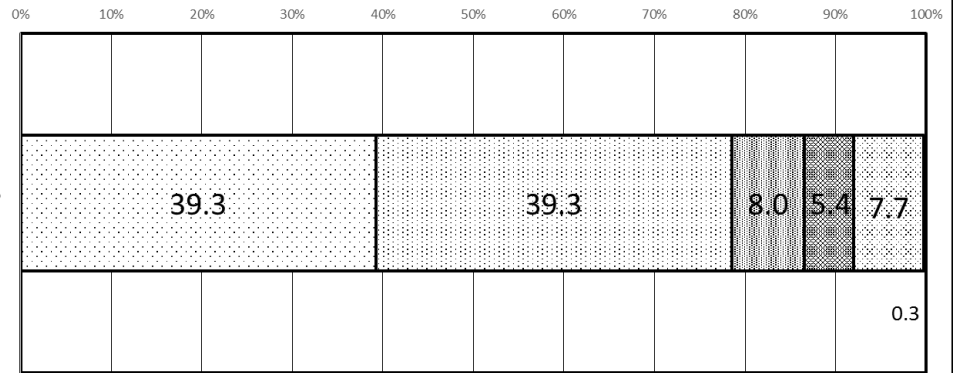
(保) 学校で開かれている授業以外の学習会に子どもを参加させたい。(放課後学習会、定期テスト前学習会、土曜スクールなど)



A よくあてはまる
 B ややあてはまる
 C あまりあてはまらない
 D 全くあてはまらない
 E わからない
 無回答

一中独自質問(学校について)

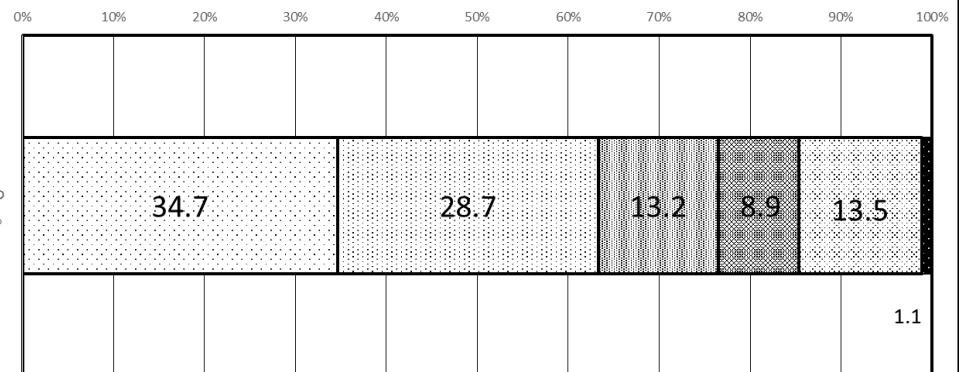
(生) 自分の学校に対して、誇りや愛着を感じている。(行事や部活動、生徒会活動等も含む)



A よくあてはまる
 B ややあてはまる
 C あまりあてはまらない
 D 全くあてはまらない
 E わからない
 無回答

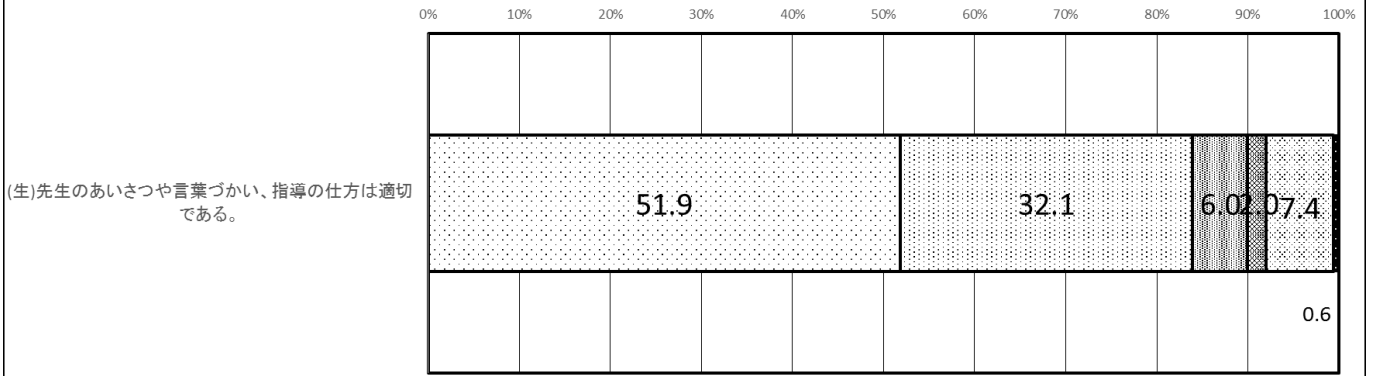
一中独自質問(学校について)

(生) 勉強、友人関係、家庭のことなどで悩んだり困ったりしたときに、そのことについて話せる先生がいる。



A よくあてはまる
 B ややあてはまる
 C あまりあてはまらない
 D 全くあてはまらない
 E わからない
 無回答

一中独自質問(学校について)



A よくあてはまる
 B ややあてはまる
 C あまりあてはまらない
 D 全くあてはまらない
 E わからない
 無回答